

公民館だより (第57号)

よしだ

吉田公民館 TEL 77-1100
FAX 77-1441

町会名	世帯数	人 口		
		男	女	合計
下吉田	342	441	459	900
久長	310	272	329	601
阿熊	58	66	53	119
取方桜井	141	172	183	355
上の原	264	336	322	658
井上	268	350	364	714
上吉田東	198	229	227	456
上吉田西	169	210	175	385
石間	98	102	96	198
太田部	15	10	12	22
合 計	1,863	2,188	2,220	4,408

『よしだ文化祭』作品募集

日 時 .. 11月6日(土) 正午～午後5時
11月7日(日) 午前10時～午後4時
場 所 .. 秩父市吉田取方総合運動公園体育館



文化祭に展示する作品を募集します。初めての方大歓迎です♪
たくさんの方々に作品を披露してみませんか？
下記の要領でお申込みください。

① 募集内容

短歌・俳句・書・工芸・生け花・絵画(30号以内)・水墨画・写真(4つ切り以上)・盆栽
ちぎり絵・押し花絵・マクラメ・パッチワーク・陶器・トールペイント・菊花・小中学生絵画
その他

※出品点数は1人3点以内とし、作品は直ちに陳列できるものに限ります。

② 申し込み

参加申込書に必要事項を記入し、9月30日(木)までに期限厳守で吉田公民館へ
提出して下さい。募集要項や参加申込書は公民館で配布しています。

③ 作品の搬入搬出

搬入・展示…11月6日(土) 午前9時～11時まで
搬 出…11月7日(日) 午後4時～5時まで



文化祭は『3蜜』を避け感染防止対策を図った上で開催いたします

- ・マスクの着用
- ・手指の消毒
- ・自宅で検温し37.5度以上の発熱(または平熱比1度超過)がある方、体調がすぐれない方は、ご来場をお控えください
- ・スリッパまたは上履き持参
- ・来場の際は名前と連絡先を記入していただきます

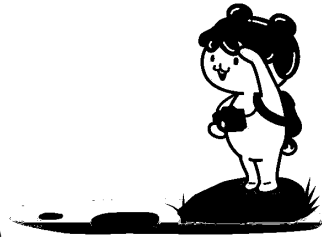


第12回上吉田東町会文化展を開催します

- ・ 日時：10月2日(土) 午前9時～午後4時
3日(日) 午前9時～午後3時
- ・ 場所：上吉田運動公園 体育館 (旧上吉田小学校 体育館)

絵画・写真・短歌・俳句・手芸・工芸・盆栽・生け花・愛蔵品等すばらしい
作品が展示されます。ぜひ、足を運んでください。

上吉田東町会文化展実行委員会



夏休みこども体験教室

☆☆☆マフィン作り☆☆☆

7月31日(土)、坂本裕子先生に講師をお願いし、保健センター調理室で「夏休みこども体験教室(マフィン作り)」を開催しました。

エプロンと三角巾、しっかりと手洗い消毒、マスクをして準備完了。

先生の説明を聞きながら、用意された材料を次々に入れて混ぜませ...。全部混ぜたらカップに入れてオーブンへ。先生に焼け具合を見てもらいOKが出たら出来上がり！

すごく美味しいそうなマフィンができあがりました。

それぞれ家に持ち帰っていただきましたが、とても上手にできていたので、ご家族がびっくりしたのではないのでしょうか。

保護者の方にも参加して頂き、楽しい教室になりました。ご協力ありがとうございました。



「先生、できた？」
「うーん、もー少しかな。」



1人でこんなにたくさんできました！



お知らせ

『公民館だより』は、秩父市のホームページに掲載してご案内しています

まちの施設→公民館・文化施設など→公民館→公民館だより(一番下)

※市内にある各地区の公民館について、イベントや講座等をお知らせします是非ご覧ください。

